

FLIGHT INFORMATION

myFSA Info | 16.08.2018

Liebe Pilotinnen und Piloten,

Mit diesem Newsletter möchten wir über die News der FSA informieren:

News im Office:

Seit letztem Winter hat uns Nicolas Ehrminger im Office unterstützt. Nun beginnt er im Herbst eine neue Ausbildung und hat unseren Betrieb Ende Juli verlassen – wir danken ihm herzlich für seine Unterstützung in den vergangenen Monaten und wünschen ihm für seine berufliche wie auch fliegerische Zukunft alles Gute...!

Zeitgleich durften wir unsere Praktikantin Aimée Kaufmann am 2. August bei uns begrüßen. Sie wird uns ein Jahr tatkräftig im Tagesgeschäft unterstützen und euch bei Fragen zur Verfügung stehen. Wir heissen Aimée herzlich willkommen und wünschen ihr eine lehrreiche Zeit bis zum Beginn Ihres Studiums an der ZHAW in Winterthur nächsten Sommer.

Safety:

Immer wieder werden herumirrende Passagiere auf dem Vorfeld angetroffen. Bitte an alle Piloten:

Ihr seid für eure PAX verantwortlich. Dazu gehört auch, dass nur Personen mit Batch auf das Vorfeld dürfen. Personen ohne Autorisation müssen vom Piloten begleitet werden und dürfen sich nicht alleine vor dem Hangar aufhalten oder sich zwischen dem Hangar und den Flugzeugen bewegen.

Bitte helft mit, damit es auch in Zukunft für uns Piloten in Altenrhein ohne weitere Kontrolle möglich ist, das Vorfeld zu betreten.

myFSA Info | 16.08.2016

HB-KML

HB-KML, der Bruder unserer Tecnam HB-KMR ist wieder zurück nach Speck geflogen worden, weil diese nun an eine andere Flugschule kurzfristig ausgemietet und infolge wieder für Demoflüge eingesetzt wird. Ab sofort kann nur noch die HB-KMR reserviert werden.

Motorenersatz HB- SGC

Die HB-SGC steht kurz vor dem Motorenersatz. Daher bitte wenn möglich die HB-SGB buchen, damit nicht beide DA 40 gleichzeitig in die Wartung müssen. Bei der HB-SGB steht der 100h Service an.

Als kleine Motivation vorab: Die neuen Motoren sind leistungsstärker bei kaum veränderter Consumption und Payload. Wer genaueres dazu wissen möchte, darf sich gerne bei Georg erkundigen oder selbst nachlesen:

aktuell CD 135: <http://www.continentaldiesel.com/typo3/index.php?id=65&L=1>

neu CD 155: <http://www.continentaldiesel.com/typo3/index.php?id=84&L=1>

Beachtet dabei die Datentabelle mit den Leistungswerten im Vergleich zueinander!!! Wie der Hersteller so schön sagt, damit wird die DA40 zu einem coolen Reiseflieger, auch wenn die Zuladung unbestritten höher sein sollte... - aber ich denke unsere Piloten werden dieses Upgrade sehr schätzen!

Maintenance neu in Zürich Flughafen

Die Maintenance MFGZ ist vor wenigen Jahren nach Dübendorf umgezogen. Das gab uns die Möglichkeit für Werkflüge diesen spannenden Militärflughafen anzufliegen. Diese Ära geht nun bereits wieder zu Ende. Unsere Maintenance der Diamondflotte zieht von Dübendorf nach Zürich um. Dies hat den Vorteil, dass wir neu auch am Wochenende und ausserhalb Bürozeiten diese Überführungen machen können – der Nachteil sind Slots und der Zürich-Check, der alle drei Jahre gemacht werden muss. Falls dies jemand schon machen möchte, hier der Link zu dem Online-Check: <https://wbt-vfr.zrh.aero/olat/dmz/>

Landetaxen und Fuelzuschlag

Wie ihr sicherlich bereits gemerkt habt, ist die Winteraktion für Landungen in LSZR zu Ende gegangen und wir haben schon fast vergessen, wie kostspielig das Landen in Altenrhein ist – wir trösten uns mit dem Wissen, dass wir dafür aber auf eine intakte Infrastruktur inkl. Flugsicherung und Feuerwehr zurückgreifen können. Auch der Zoll ohne Anmeldepflicht ist sicherlich als Vorteil zu sehen, dies einfach als kleines Trostpflaster für die leider nun höheren Belastungen.

myFSA Info | 16.08.2016

Bitte denkt auch daran, dass an den Flugplätzen Friedrichshafen, Memmingen und Leutkirch das Bezahlen der Landetaxe vor Ort im C-Office günstiger ist als die Verrechnung über das FSA-Office. Mit der Einsparung ist gleich mal ein Kaffee oder bei Landetraining auch ein Mittagessen finanziert...

Fuelzuschlag

Leider sind in den letzten Monaten die Fuelpreise ständig gestiegen. Nun hat es leider einen Punkt erreicht, dass wir diese Mehrkosten weiterbelasten müssen. Ihr seht diese Position pro Flugminute auf eurer Rechnung aufgeführt – es sind jeweils nur kleine Summen, für die FSA macht es aber aufs Jahr gesehen eine grosse Aufwandsposition aus. Vielen Dank für euer Verständnis.

Neue «Touch down zone lights» auf der Rwy 10/28

Falls ihr in letzter Zeit in Altenrhein gelandet seid ist euch evtl. aufgefallen, dass auf beiden Pisten neue Lichter installiert wurden, hier ein Fotodetail:



Vom Tower haben wir auf Nachfragen hin folgende Information erhalten:

Die TDZ markieren das Ende der Aufsetzzone nach etwa einem Drittel der Piste. Sie sind in beide Richtungen 10 und 28 installiert. Es befinden sich jeweils zwei Unterflurleuchten auf der linken Hälfte, und zwei rechts. Da der Anflugwinkel über 3.5 Grad beträgt und um das Restrisiko auf den öffentlichen Strassen bei einem overrun zu reduzieren, mussten die Lichter installiert werden.

Weiter wurden in letzter Zeit verschiedene Piloten auf SEP-Maschinen darauf angesprochen, wieso sie nicht die Touch-down-Zone für ihre Flugzeugkategorie verwenden, sprich in der Mitte der Piste aufsetzen. Dies hat uns veranlasst zu betonen, dass es für unsere Flugschule wichtig ist bei der Grundschulung das korrekte Abfliegen des PAPIs zu trainieren. Zudem geht uns hier die Sicherheit vor. Auch hier unterstützt uns der Flughafen und hat uns folgende Mitteilung gemacht, die ich euch nicht vorenthalten will:

*Bei einer SEP Maschine, geht die Flugsicherung grundsätzlich davon aus, dass der **touchdown beim markierten Aufsetzpunkt in der Pistenmitte geplant** wird. Andernfalls sollte beim Tower für die Nutzung der gesamten Piste ein request gemacht werden, damit wir den Verkehrsablauf entsprechend planen und abwickeln können. "Full RWY length" kann ungeniert jederzeit angefragt werden. Es wird niemand gezwungen auf Sicherheit zu verzichten und unnötiges Risiko einzugehen, so wie wir beispielsweise auch niemanden auf die Gras-RWY*

myFSA Info | 16.08.2016

zwingen.

(Anmerkung: Eine Freigabe für die Piste (egal ob full stop oder touch/stop and go oder go around) bezieht sich dennoch immer auf die gesamte Piste. Nur einen Teil der Piste für ein Manöver freizugeben, ist uns nicht erlaubt. Um einen möglichst effizienten Betrieb zu erzielen, hat der Flugplatz aber den SEP-touchdown-point markiert)

Dies einfach zu eurer Information bezüglich «Request Full RWY length» oder das mit dem Gras RWY.

Air Safety Report «Transponder»

Bei der HB-KMR ist es zu einigen Hinweisen des Turms gekommen, weil die Piloten vergessen haben den Transponder von Stby auf ALT umzustellen. Bitte achtet darauf beim Line-up den Transponder zu aktivieren, damit ihr das vorhandene Equipment bestmöglich nutzt. Das gilt natürlich auch für die anderen Flugzeuge. Bei Fragen wendet euch bitte an Euren Fluglehrer oder an das Office.

Reservationszeit Resi

Im Sommer herrscht Hochbetrieb; Die Flugzeuge sind häufig reserviert und das Ergattern eines freien Zeitfensters und die Koordination mit der persönlichen Verfügbarkeit und dem Fluglehrer ist nicht immer einfach. Letztes Jahr haben wir uns Gedanken über die Einführung von Buchungsslots gemacht, dieses Vorgehen haben wir bis jetzt aber verworfen. Aktuell überwachen wir die getätigten Reservationszeiten und die effektiv geflogenen Flugzeiten. Bitte beachtet folgende in den allg. Geschäftsbedingungen festgehaltenen Punkte:

- Flugzeit soll mind. 1/3-tel der Reservationszeit betragen
- Vorzeitig zurückgebrachte Flugzeuge sind unverzüglich im Resi freizugeben

Eine Reservation von 10:00 bis 18:00 Uhr bedingt als Beispiel eine Flugzeit von 2.66hrs, Abweichungen davon können im Vorfeld des Fluges mit dem Office abgesprochen werden. Wir werden in nächster Zeit per Mail oder Telefon über säumige Piloten informieren, aktuell verzichten wir auf eine Nachverrechnung von nicht abgeflogenen Mindeststunden. Dabei geht es nicht darum, euch zu plagen, sondern die Flotte effizient einzusetzen ohne unnötige Umtriebe und Organisation dahinter aufzubauen. Ich denke, jeder von euch ist froh, wenn auch er ein Flugzeug verfügbar hat. Nutzt auch die Möglichkeit bei reservierten Zeitfenstern mit dem betreffenden Piloten direkt zu telefonieren, dafür ist im Resi die Telefonnummer des Piloten eingetragen. Oder macht eine Reservation in der Warteliste, dann werdet ihr direkt per Mail vom System informiert, sobald eine Reservation rausgenommen wird. Vielen Dank für eure Unterstützung und euer Verständnis.

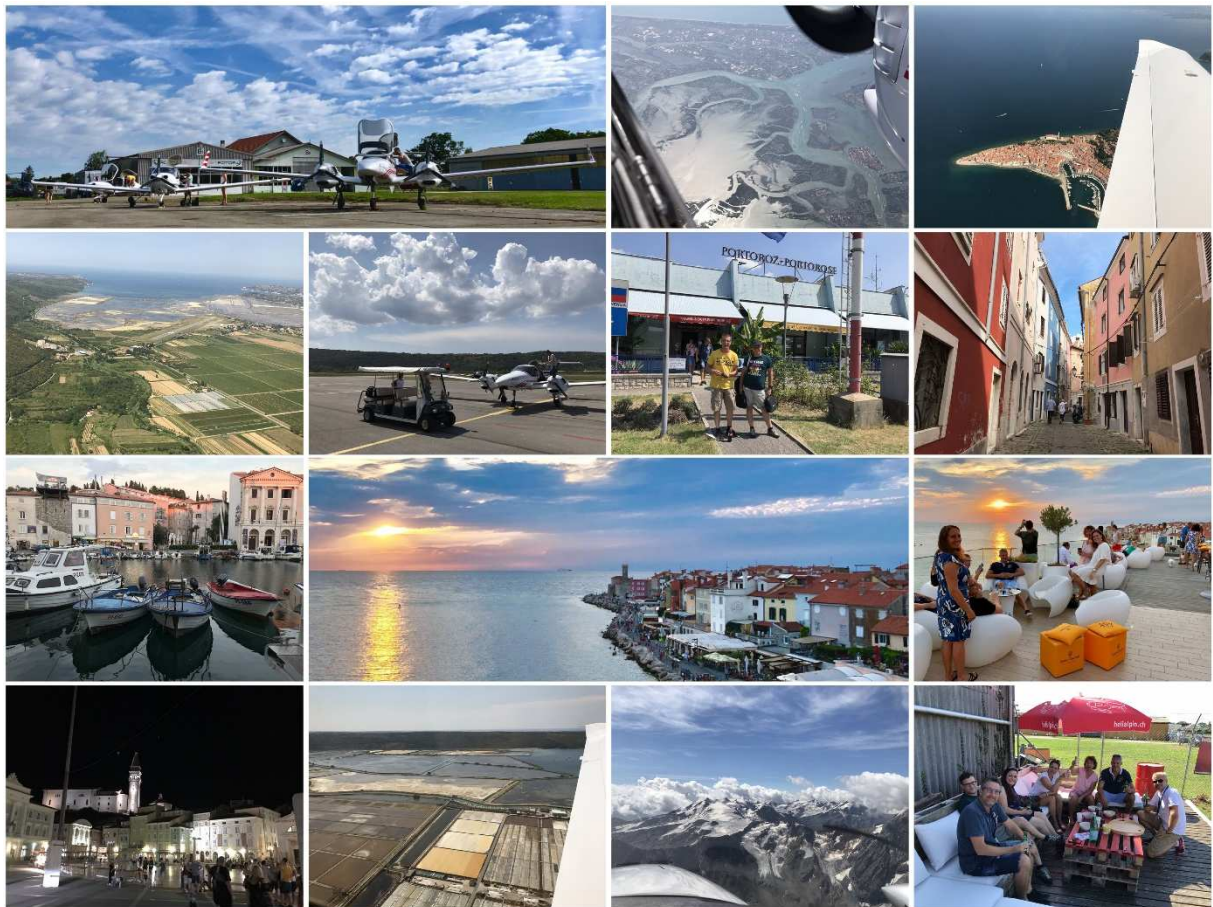
Rückblick Portoroz

Vor zwei Wochen fand das Fly Out nach Portoroz statt. Wir hatten das erste Mal die Situation, dass wir sogar Interessenten für das Flyout ablehnen mussten, weil wir keinen Platz mehr hatten. Mit drei

myFSA Info | 16.08.2016

Flugzeugen ging es los über die Alpen Richtung Meer. Nach wunderschöner Aussicht auf Berge und Wolken ging es in die Poebene mit Blick auf die Lagunen. Danach ein kurzes Stück über das Meer und am wunderschönen Städtchen Piran vorbei mit Blick auf unser Hotel. An der kroatischen Grenze drehten wir ab in den Queranflug und hatten einen tollen Blick auf die Salinen und die Piste. Der Follow me Roller brachte uns zum Standplatz und die Flieger wurden festgezurt. Mit dem Airport Shuttle ging es zum Hotel Piran. Dort nahmen wir eine feine Erfrischung und Lunch zu uns. Nach einem kurzen Spaziergang durch das hübsche Städtchen hat sich die Hälfte im schon fast zu warmen Wasser erfrischt. Ein Highlight war der Sonnenuntergang auf der Dachterrasse des Hotels. Gemeinsam sind wir am Abend Essen gegangen. Beim Frühstück ging es los mit Wetter checken und Briefing. Es war klar, zu lange dürfen wir nicht mehr bleiben. Nach dem Tanken ging es wieder zurück nach Altenrhein. Es war wieder ein unvergessliches Fly Out. Weitere Destinationen sind schon im Gespräch...!

Eine tolle Gelegenheit auch für Jungpiloten und Jungpilotinnen einmal Fluggerfahrungen auf der Strecke und im Ausland zu sammeln. Beachtet unsere Ausschreibungen und meldet euch frühzeitig für die nächsten Events an, es ist immer wieder ein unvergessliches Erlebnis mit dabei gewesen zu sein und bringt euch fliegerisch einen Schritt weiter. Wir freuen uns schon jetzt auf das Flyout Samedan am 17. November 2018, zum höchsten Gebrirgsflugplatz Europas.



Nächste Termine:

29. August Infoabend

myFSA Info | 16.08.2016

- 4. September Open Office
- 6. Oktober DA 40 Ground Course
- 6. Oktober Voice Kurs in Altenrhein
- 17. November Fly Out Samedan

Auf eure Anmeldung über unsere Webseite www.pilotenschule.ch freuen wir uns!

Nun hoffen wir auf tolles Altweibersommerwetter, damit unsere Flugziele auch dieses Jahr endlich wahr werden.

Eure FSA